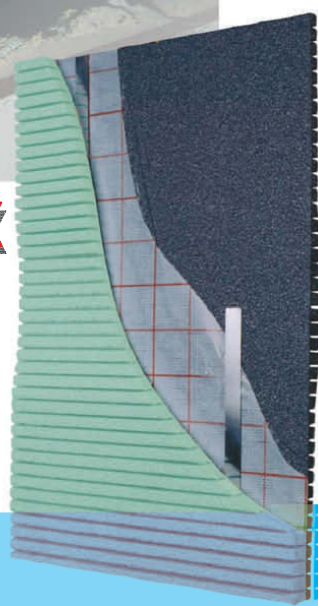
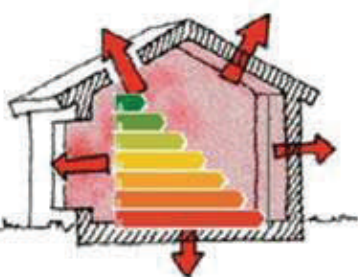


TECNO THERM FLEX



SISTEMA PER LA COIBENTAZIONE DI CASONETTI NON ISOLATI

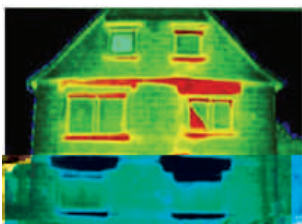


E.S.E. Edil System Energy

Viale Guglielmo Marconi n.16/A2 - 29010 Monticelli d'Ongina (PC)
Tel./Fax 0523.820177
www.esesystem.it

e-mail: info@esesystem.it

TECNO THERM FLEX



Sistema per la coibentazione di cassonetti non isolati

In tempi di continui aumenti dei costi dell' energia e dei combustibili per il riscaldamento, il rispetto per l'ambiente e il desiderio di un'abitazione sempre più confortevole porta alla ricerca di sistemi di risanamento razionali e sostenibili economicamente.

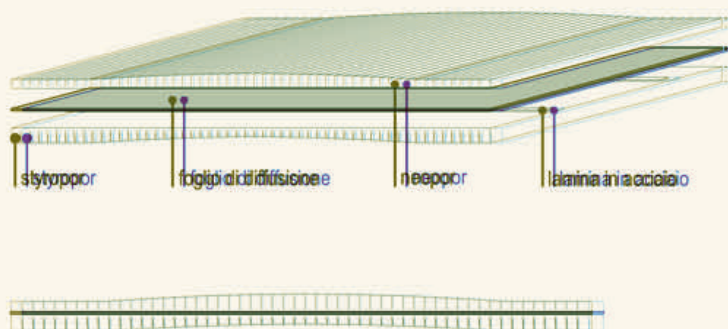
BECKHEHN, innovatore e leader nel campo dei cassonetti, con l'alta competenza ed il know-how nella lavorazione del plexiglass ha sviluppato un prodotto che rappresenta la soluzione ottimale per il risanamento delle vecchie abitazioni.

BECKHEHN ha brevettato un sistema di pannelli composti da due strati di materiale isolante (neopor e styropor) uniti da un foglio di diffusione e da lamina metallica flessibile che ne assicura una perfetta aderenza al cassonetto o a qualsiasi situazione muraria.

Il sistema di isolamento **TECNO THERM FLEX** risolve in modo semplice ed economico la coibentazione dei vecchi cassonetti delle vani murari che ecloggono e la avvolgibili riduce il consumo di energia e le conseguenti emissioni di sostanze nocive per l'ambiente come richiesto dal nuovo ordinamento per l'energia del 00.00.2006 (ENEV).

TECNO THERM FLEX presenta i seguenti vantaggi:

- Montaggio facile e veloce;
- Isolamento termico elevato con risparmio di energia;
- Impeneabilizzazione all'aria;
- Installazione e adattamento direttamente in cantiere;
- Vari spessori;
- Costi contenuti e posa in opera.



Spessori standard:

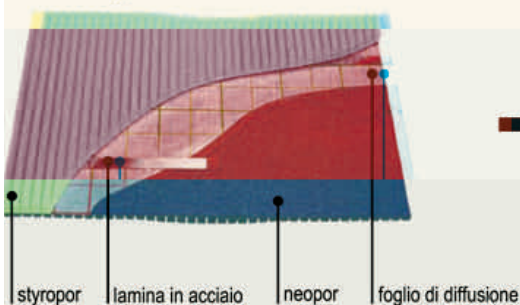
● spessori 25mm/ 30mm/ 35mm/ 40mm.

● lunghezza 1000mm.

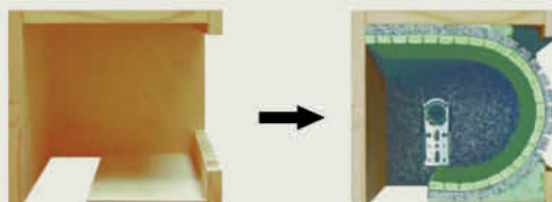
● larghezza 800mm.

Esempi di adattamento del pannello TECNO THERM FLEX a cassonetti già esistenti.

Sezione del pannello TECNO THERM FLEX



TECNO THERM FLEX inserito dal lato interno del cassonetto..

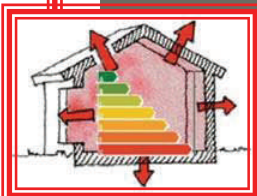


ISOLAMENTO ACUSTICO: ≥ 30 dB per cassonetti con spessore 25/30/35/40

Isolamento conforme a norma **DIN 4108-22 Allegato 22**



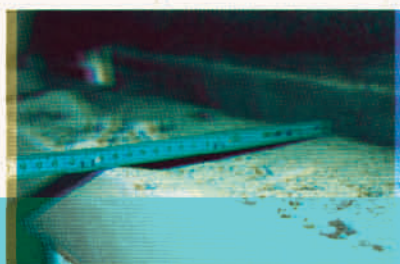
	FLEX 25.5	FLEX 30.0	FLEX 35.5	FLEX 40.0
Isolamento acustico	sì	sì	sì	sì



ISTRUZIONI DI MONTAGGIO



Vano esistente da coibentare



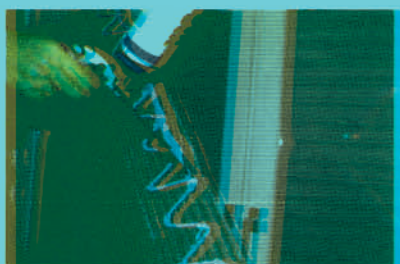
Stabilire la larghezza del pannello sommando le misure delle parti superiore, inferiore e frontale del cassonetto.



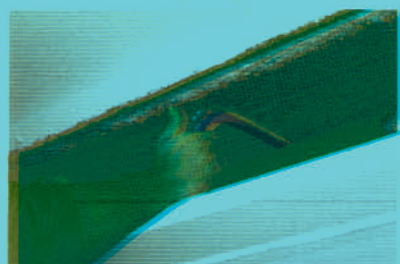
Riportare le misure sul pannello. Effettuare eventuali fori per il passaggio cinghia o per il cavo del motore.



Tagliare il pannello su misura con un flessibile o con una sega a catena.



Stipinare il pannello sul bordo superiore e addebrare il tutto sul cassonetto.



Inserire il pannello schiurando il vano del cassonetto.



Completare l'inserto del pannello nella parte inferiore e schiurare.



Calcolare la misura dei pezzi di emmate e procedere come descritto nelle precedenti istruzioni.



Inserire i pezzi di emmate.



Sigillare il pannello ai lati del vano.



Sigillare con schiuma poliuretamica le giunture fra i pannelli.



Risultato finale della posa dei pannelli. Per una eventuale revisione tagliare la schiuma sui lati e nella parte inferiore del pannello.

